

**Перед вами пример одного из популярных домов компании БАКО,
которых больше всего было построено в 2022 г.**

Если вас интересует другая конструкция или внешний вид дома, например:

- 1-этажный дом;
- 2-этажный каменный дом (из газобетона или керамических блоков);

то для получения расчёта пройдите тест на сайте или позвоните по телефону 7 495 414-14-79

Расчет стоимости строительства

Проект: Бавария S

Комплектация: Комфорт

Площадь (м2): 133,2

Вариант планировки: 01

№	Перечень материалов и строительно-монтажных работ, включённых в стоимость предложения.	Ед. изм.	Кол-во.	Стоимость, руб.
1.0	Раздел 1. Проектирование и подготовка к работам			150 000р.
1.1	Внесение изменений в типовые планировочные решения			
1.2	Подготовка проектной документации по существующим проектным решениям. Паспорт проекта здания, планы расстановки отопительных приборов, однолинейная расчётная электрическая схема, планы расстановки осветительных приборов, принципиальные схемы отопления и водоснабжения, план монтажа вентиляционных и дымовых каналов, интерьерные решения, планы отделки помещений, планы плиточных работ.			
1.3	Технические условия на производство работ, используемые материалы и комплектующие. Нормативные требования к качеству материалов и комплектующих.			
1.4	Выезд на участок. Высотная съёмка пятна застройки, привязка здания к участку, к местным сетям и коммуникациям. Тестовое бурение и взятие проб грунта в пятне застройки. Приёмка участка для производства работ.			
2.0	Раздел 2. Фундамент			
2.1	Монолитный армированный ж/б ростверк 600х300 мм по ж/б сваям. Шаг свай - 1,25 м. Диаметр свай в основании - 0,35 м. Ростверк армирован 6 поясами арматуры d=12мм, бетон не ниже В20 (М250). Гидроизоляция грунта в техподполье РЕ 150 мкм, без отсыпки песком. Объём железобетонных конструкций, м3.	м3	9,8	668 745р.
2.2	Отсыпка песком изоляции в техническом подполье.	м2	69,8	41 544р.
2.3	Транспортные расходы на доставку материалов, вывоз строительного мусора и перемещение сотрудников. Здесь и далее стоимость для расстояния более 150 км от г. Дедовск, Истринский р-н, МО рассчитывается индивидуально.	рейс	2	34 736р.
3.0	Раздел 3. Инженерные сети на участке застройки			
3.1	Устройство ввода воды в дом на глубине промерзания.	п.м.	6	36 480р.
3.2	Устройство выводов фекальной и технической канализации из пятна застройки в земле на 1,5 за габариты здания. Труба НПВХ 100мм (коричневая)*Техническая канализация необходима при возникновении потребности в дополнительной очистке, поступающей в дом воды.	п.м.	12	28 199р.
3.3	Заземляющий контур электроустановки дома. На расстоянии 1,5 м от фундамента, на глубине 0,5 м с шагом 2,5 м, забиты вертикальные стальные заземлители 50х50х5мм с длиной 2,5 м. Заземлители соединены стальной шиной 40х4, которая проложена от контура к стене фундамента для болтового подключения линии заземления. Количество заземлителей.	шт.	3	29 913р.
3.4	Транспортные расходы на доставку материалов и перемещение сотрудников.	рейс.	1	6 032р.

4.0	Раздел 4. Конструкции несущих стен, перекрытий, кровли. Изготовление, доставка и монтаж.			
4.1	Двойной деревянный каркас дома. Изготовление в соответствии с проектом комплекта дома на производстве. Материал: сухая антисептированная древесина. Выполняется в соответствии с ТУ 5362-001-11614277-2009 "ЗДАНИЯ ЭНЕРГОЭФФЕКТИВНЫЕ С СИЛОВЫМ ДЕРЕВЯННЫМ КАРКАСОМ". Двухслойная гидроизоляция по фундаменту, черновые полы и каркас цокольного перекрытия, наружные стены, капитальные перегородки, подготовка проёмов под установку оконных блоков, стропильная система с фронтонами, карнизами, обрешеткой и подкровельной изоляцией. Внешняя обшивка каркаса: OSB-3 Kroposrap экологического стандарта Е-1. Несущая способность каркаса - 450 кг/м2. Конструкция кровли рассчитана на нормативную снеговую и ветровую нагрузку для Подмосковья, на массу кровельного покрытия и нормативную нагрузку на чердачное перекрытие 25 кг/м2. Строительный объём здания, м3.	м3	480,1	2 178 817р.
4.2	Транспортные расходы по этапу работ на доставку и разгрузку материалов, на перемещение сотрудников.	рейс.	3	58 344р.
5.0	Раздел 5. Входная группа.			
5.1	Комплект строительных конструкций входной группы с площадкой, ограждениями, лестничным маршем на 5 ступеней. Предварительное окрашивание конструкций в камере. Площадь входной группы (включая лестничные марши).	м2	4,5	81 153р.
5.2	Сборка входной группы. Устройство площадки, ограждений, стропильной системы и подкровельной гидроизоляции. Монтаж основания ступеней из бетонной плитки, гидроизоляции и сборка лестничного марша крыльца. (Подшивка карнизных свесов и монтаж декоративных лобовых досок крыльца в комплектацию ЛАЙТ не входит).	м2	4,5	23 075р.
5.3	Устройство кровельного покрытия входной группы. Устройство узла примыкания покрытия кровли к выбранному фасаду здания. (Монтаж водосточной системы входной группы в комплектацию ЛАЙТ не входит).	м2	7	9 913р.
6.0	Раздел 6. Столярные изделия внешнего теплового контура			
6.1	Входная дверь Buldoors – металлическая утепленная с терморазрывом по полотну и по коробке, с двумя контурами уплотнения, с металлическим окрашенным листом снаружи и ламинированной под дерево внутренней панелью МДФ, толщина полотна 100 мм, с порогом из нержавеющей стали, двумя замками и нажимной фурнитурой.	шт.	1	35 100р.
6.2	Оконные блоки. Оконный профиль Melke 70. Двухкамерный стеклопакет 32 мм 4+10+4+10 i4 (стекло с низкоэмиссионным покрытием). Фурнитура ROTO. Стоимость включает в себя: оконные блоки, подставочный профиль, монтажные пластины, установку в подготовленные проёмы. Площадь всех оконных блоков (м2).	м2	16,1	180 550р.
6.3	Монтаж люка со складной лестницей для подъёма на чердак FAKRO LWS-280.	шт.	1	24 440р.
6.4	Транспортные расходы на доставку и выгрузку материалов.	рейс	1	6 032р.
7.0	Раздел 7. Крыша дома			
7.1	Кровля. Полувальмовая/вальмовая кровля с боковой облегчённой черепицей или скатная кровля с боковой массивной черепицей. Вентилируемая кровельная система с цементно-песчаной черепицей BRAAS монтируется с использованием доборных элементов по обрешётке и контробрешетке сечением 30x50 мм.	м2	163,9	752 509р.
7.2	Использование инвентарных или плотницких лесов	смена	15	36 673р.
7.3	Транспортные расходы на доставку материалов, вывоз строительного мусора и перемещение сотрудников.	рейс	2	23 400р.
8.0	Раздел 8. Карнизы, свесы, водостоки.			
8.1	Монтаж декоративных панелей отделки кровельных свесов (лобовые доски). Для выполнения декоративных лобовых и карнизных досок применяются фиброцементные панели, заводского окрашивания, имитирующими фактуру древесины.	м	52,5	59 258р.
8.2	Подшивка вентилируемых карнизных свесов кровли. Для отделки свесов применяются специальная окрашенная декоративная карнизная рейка (75x18 мм), которая монтируется с зазором 4-6 мм.	м2	47,6	109 667р.

8.3	Водосливы Döcke в исполнении LUX на пластиковых кронштейнах. Водосточные желоба d=120 мм, трубы d=85 мм. В нижней части трубы снабжены отводом 45°, установленным ниже верхней отметки фундамента не менее, чем на 150 мм. Площадь кровли, м2.	м	38,9	98 937р.
8.4	Использование инвентарных или плотницких лесов (совместное использование при монтаже крыши).	смена	15	0р.
8.5	Транспортные расходы на доставку материалов, вывоз строительного мусора и перемещение сотрудников.	рейс	1	6 032р.
9.0	Раздел 9. Устройство теплового контура здания.			
9.1	Устройство теплового контура по внешним стенам, чердачному и цокольному перекрытиям. Экологичный утеплитель ECOSE® KNAUF Insulation КАРКАСНЫЕ КОНСТРУКЦИИ TDR037 монтируется в двойном пространственном каркасе со смещением для исключения мостов холода. При производстве утеплителя не используется фенол и формальдегид. Общая толщина утеплителя - 200 мм. Пароизоляция выполняется между внутренним и внешним каркасами, для исключения условий для образования конденсата в конструкциях при выполнении скрытого монтажа инженерных коммуникаций. Исключение условий накопления конденсата в утеплителе и укладка изоляции в ячейках не более 450x1200 мм исключает эффект "проседания" утеплителя в каркасе. Все внешние углы и узлы сопряжения здания, вся поверхность чердачного перекрытия дополнительно изолируются ветрозащитной мембраной «ЮТайвек».	м3	75,5	435 458р.
9.2	Изоляция установочных зазоров столярных изделий (окон, балконных дверей и входных дверей) монтажной пеной.	м	64,8	18 890р.
9.3	Транспортные расходы на доставку материалов, вывоз строительного мусора и перемещение сотрудников.	рейс	2	25 480р.
10.0	Раздел 10. Предотделка. Подготовка под финишные отделочные работы.			
10.1	Устройство полусухих стяжек с электрической системой "тёплого пола" в санузлах. С площадью, м2.	м2	12	36 105р.
10.2	На полах первого и второго этажа выполняются армированные полусухие цементно-песчаные стяжки с толщиной 45-50мм. После укладки стяжки поверхность стяжек выравнивается и затирается для обеспечения минимальных нормативных отклонений. Для изоляции ударного шума в межэтажном перекрытии, монтаж обрешетки и лаг основания стяжки выполняется по балкам межэтажного перекрытия через демфирующие прокладки из Техноэласт Акустик 4мм. Для изоляции от воздушного шума в перекрытие укладывается 100мм слой акустической изоляции ECOSE® KNAUF Insulation.	м2	128,7	135 171р.
10.3	Устройство каркаса перегородок из профиля ПС и ПН в соответствии с планом помещений. Звукоизоляционное заполнение толщиной 70 мм (Ib – до 43 дБ). Монтаж направляющего профиля каркаса перегородки к конструкциям дома выполняется через звукоизоляционную ленту Dichtungsbund KNAUF. Дополнительное усиление основания перед навеской ГКЛ производится плитами СЦП с увеличением толщины стен или деревянной обрешеткой в плоскости стены. Такое усиление выполняется по всей поверхности стен в прихожей, в кухне, в санитарных узлах, в лестничном проёме, над окнами в зоне монтажа карнизов и в местах навески радиаторов отопления. Нагрузка на каждую точку крепления не менее 150 кг. Без усиления гарантированная нагрузка на каждую точку крепления к ГКЛ не менее 15кг.	м2	86,0	146 531р.
10.4	Монтаж на стены и потолки гипсокартона KNAUF 12 мм (тип листов в зависимости от типа помещения: обычный, влагостойкий или огнестойкий гипсокартон).	м2	465,6	311 914р.
10.5	Обустройство чердачного пространства для возможности бытового использования. Устройство ходового настила на чердаке, разделка проёма под чердачный люк.	м2	26,5	51 995р.
10.6	Транспортные расходы на доставку материалов, вывоз строительного мусора и перемещение сотрудников.	рейс	2	38 896р.
11.0	Раздел 11. Фасадные работы			
11.1	Стальной отлив над фундаментом по периметру здания.	м	36,9	42 818р.
11.2	Под окнами, монтаж внешних стальных окрашенных отливов со светостойкими торцевыми элементами. Размер свеса отлива выбирается с учётом применяемой фасадной системы и наличия или отсутствием защитных рольставен или решеток.	шт.	14	32 760р.

11.3	Облицовка фасада здания натуральным кирпичом из базовых коллекций. Более 20 вариантов цветов, фактур, размеров и производителей. Стальные перемычки над окнами и порог перед входной дверью. Сетки для армирования кладки. Кладочный раствор.	м2	171,7	977 267р.
11.4	Использование инвентарных или плотницких лесов	смена	10,9	27 170р.
11.5	Транспортные расходы кирпич.	рейс	2	38 896р.
12.0	Раздел 12. Электропроводка			
12.1	Сборка и установка шкафа вводно распределительного устройства (ВРУ) в каркасной стене. Шкаф АВВ 36 мод., 600х320х108 мм Вводной автоматический выключатель, УЗО (устройство защитного отключения) и автоматические выключатели на каждую отдельную группу потребителей LEGRAND (Франция). На фронтоне дома устанавливается кронштейн для крепления и натяжения кабеля подключения дома к внешним сетям. Шкаф подключается к заземляющему контуру. Подготовка акта технической готовности электроустановки дома к эксплуатации после выполнения работ. Количество защитных модулей в щите.	шт.	15	71 503р.
12.2	Скрытый монтаж стальных бесшовных труб в каркасных конструкциях дома для прокладки электропроводки. Диаметр труб от 16 до 22 мм. Стальные распределительные и установочные коробки. В помещениях санитарных узлов, в негорючих перегородках с металлическим каркасом разводка выполняется в ПВХ трубах. Работы выполняются в соответствии с утвержденным планом электрической разводки дома. Общее количество точек подключения (розеток, выключателей, светильников, технологических потребителей).	шт.	58	220 886р.
12.3	Разводка проводов. Для прокладки в стальных трубах применяются медные провода ПУГВнг-LS сечением 1,5-4,0 мм ² . Монтаж и подключение установочных изделий в каркасных стенах: подрозетники, одно- и двухклавишные выключатели, одногнездовые розетки и светильники демонстрируются при заключении договора. Соединения проводов выполняются пайкой, винтовыми или пресс соединениями. Система уравнивания потенциалов. Заземление ванн, коллекторов холодного и горячего водоснабжения, отопительных коллекторов, отопительного котла и шахт дымоходов. Расчётное количество электроточек.	шт.	58	113 893р.
12.4	Установка стального встроенного щитка для подключения внешних потребителей (ПВП) в бетонном теле фундамента. Прокладка линии электрической энергии (до 3,5м) от щита ВРУ к щитку ПВП в каркасных конструкциях и подполье.	шт.	1	12 700р.
12.5	Транспортные расходы на доставку материалов, вывоз строительного мусора и перемещение сотрудников.	рейс	2	12 064р.
13.0	Раздел 13. Слаботочная разводка.			
13.1	Установка заглублённого, встраиваемого в полость каркасной стены шкафа для размещения роутера. Шкаф Tekfor серии С на 36 модулей. Размещение внутри шкафа и подключение накладной электрической розетки. Прокладка вводной линии сетевым экранированным кабелем УТР 4х2х0,5 мм категория 5е (витая пара) на чердак.	шт.	1	17 831р.
13.2	Слаботочная разводка в естественных полостях каркасного дома выполняется сетевым экранированным кабелем УТР 4х2х0,5 мм категория 5е (витая пара). Производится установка ПВХ подрозетников в гипсокартонных листах. Количество сетевых розеток.	шт.	6	40 561р.
13.3	Установка и подключение (обжим) сетевых (интернет) розеток RJ45 Legrand Valena	шт.	6	16 698р.
14.0	Раздел 14. Водопровод и канализация			
14.1	Канализационный стояк в каркасном доме. Установка вертикального вентилируемого канализационного стояка d=100мм с поэтажными отводами. Монтаж стояка выполняется скрыто в естественных полостях каркасного дома. Вентиляция канализационного стояка производится через специальную проходную черепицу.	м	8,9	93 614р.

14.2	Разводка канализационных магистралей выполняется в полостях каркасного дома только после утверждения мест установки и типа подключения санитарно-технических приборов. Расчётное количество точек подключения к канализации учитывает количество санитарных приборов, независимое место подключения стиральной машины и две технологические точки для возможности комфортного опорожнения системы. Для снижения трудностей при эксплуатации все планировочные решения подразумевают высокую степень локализации санитарных приборов вокруг стояка, средняя длина всех подводящих магистралей не превышает 1,5 м на точку.	шт.	10	130 182р.
14.3	Сборка и установка шкафа ввода воды: промывной фильтр, манометр, отводы для возможности развития системы фильтрации воды. Монтаж распределительной системы горячего и холодного водоснабжения, отводы для прямой и обратной магистрали горячего водоснабжения к месту установки двухконтурного газового котла и бойлера. Установка в шкафу распределительных коллекторов с кранами для подключения потребителей воды. Прокладка и подключение магистрали и установка на внешней стене или фундаменте дома крана для полива.	шт.	15	74 612р.
14.4	Навеска и подключение бойлера рядом со шкафом ввода воды, л.	л.	120	27 035р.
14.5	Разводка водопроводных труб в естественных полостях каркасного дома от места установки распределительного коллектора до мест водоразбора. Трубы горячего водоснабжения прокладываются в теплоизоляции. Расчётное количество точек водоснабжения включает необходимые технологические точки подключения санитарных приборов и независимое место для подключения стиральной машины. Для организации горячего водоснабжения выполняется открытая прокладка магистралей к месту установки двухконтурного газового котла и бойлера ГВС. Разводка выполняется металлопластиковыми трубами. Кол-во точек подключения ГВС+ХВС.	шт.	15	240 370р.
14.6	Установка крана для полива на фасаде здания. Прокладка в полостях каркасного дома и в техническом подполье водопровода для крана полива.	м	2,5	16 700р.
14.7	Расходы на доставку материалов, вывоз строительного мусора и перемещение сотрудников.	рейс	2	12 064р.
15.0	Раздел 15. Система отопления			
15.1	Разводка металлопластиковых труб двухтрубной жидкостной системы отопления на первом и втором этаже каркасного дома. Количество и места размещения радиаторов определяется проектом. Установка стальных радиаторов PRADO Universal. Монтаж поэтажных распределительных коллекторов подключение их к обвязке котла.	кВт	12,9	364 633р.
15.2	Установка отопительного электрического котла. Открытый монтаж обвязки, группы безопасности котла, циркуляционного насоса, грязевого фильтра и расширительного бака. Заполнение системы незамерзающим теплоносителем. Испытания системы отопления избыточным давлением. Подключение и ТО-1 котла. Пуско-наладка системы отопления.	шт.	1	28 386р.
15.3	Подготовка к установке газового двухконтурного котла. Прокладка линии отопления и ГВС от коллекторов к месту установки (до 3,0м).	шт.	1	10 819р.
15.4	Электрический отопительный котёл (РЭКО).	кВт	12	43 309р.
15.5	Термостаты ОТИ (Дания) и греющий кабель для отопления тёплым полом в санитарных узлах. Количество с/у с электрическим тёплым полом.	шт.	2	24 123р.
15.6	Транспортные расходы по этапу работ на доставку материалов и перемещение сотрудников.	рейс	2	12 064р.
16.0	Раздел 16. Дымоходы, гильзы, системы вентиляции			
16.1	Установка 60% оконных блоков с функцией проветривания. Установка приточных клапанов в окнах в соответствии с проектом.	шт.	8	5 768р.

16.2	Монтаж стальных шахт для устройства вентиляционных каналов и дымоходов. Шахты необходимы для устройства вентиляция жилых и технических помещений с естественным побуждением. Количество шахт (одна или две) и каналов определяется проектом и утверждается на стадии ТЗ. Сварная стальная шахта из металлического трубчатого профиля. Обустраивается герметичный проход шахты через покрытие кровли, отделка шахты снаружи стальным оцинкованным и окрашенным листом, установка стального зонта над шахтой дымохода. Общее количество каналов в шахтах, шт.	шт.	7	180 659р.
16.3	Монтаж и тепловая изоляция каналов естественной вентиляции в стальной шахте и в конструкциях дома (горизонтальные каналы от шахты до помещений), установка конденсатосборников. В жилых помещениях, в помещении с газовым котлом и газовой плитой в готовой шахте. Сборка и тепловая изоляция дымохода для газового котла. Общее количество каналов.	шт.	7	48 219р.
16.4	Устройство вытяжной вентиляции с механическим побуждением. В санитарных узлах монтируются каналы (d=100 мм) с обратным клапаном, устанавливаются вытяжные вентиляторы, прокладывается питающий кабель и устанавливаются выключатели управления, на фасаде монтируются решётки из светостойкого полимера.	шт.	2	13 531р.
16.5	Расходы на доставку материалов, вывоз строительного мусора и перемещение сотрудников.	рейс.	1	14 976р.
17.0	Раздел 17. Организация работ на участке. Разворачивание, сворачивание строительной площадки.			
17.1	Организация и обустройство на участке бытовых помещений размещения сотрудников подрядчика. Нормативный период исполнения подряда.	месяц	9	89 040р.
17.2	Установка на участке ПХВ санитарной кабины с выгребной ямой. Вывоз и рекультивация. Период использования.	месяц	9	15 149р.
17.3	Организация безопасного электроснабжения бытового городка и строительной площадки. Временный шкаф учёта и распределения электрической энергии на время строительства.	месяц	9	22 631р.
17.4	Расходы на доставку, вывоз и утилизация мусора и перемещение сотрудников.	рейс.	2	29 952р.
18.0	Раздел 18. Материалы для финишной отделки.			
18.1	Ламинированная паркетная доска Kronostar, подложка, пластиковый плинтус с каналом. Закупка выполняется с запасом 15%.	м2	116,7	57 515р.
18.2	Подоконные доски Интехпласт 300 мм с торцевыми элементами и монтажными пластинами. Закупка выполняется с запасом 15%.	м	15,4	9 854р.
18.3	Керамическая плитка в санитарные узлы для пола. Квартальная коллекция 6 вариантов. Клей плиточный и затирка Юнис. Закупка выполняется с запасом 15%.	м2	12	12 480р.
18.4	Керамическая плитка в санитарные узлы для стен. Квартальная коллекция 6 вариантов. Клей плиточный и затирка Юнис. Закупка выполняется с запасом 15%.	м2	51,9	40 482р.
18.5	Краска вододисперсная для стен и потолков Wanfarbe, грунтовка Тифенгунд.	м2	472,5	57 692р.
18.6	Розетки и выключатели с декоративными рамками Legrand Valena (Франция), светильники Rondo, р-мы под люстры.	шт.	58	24 792р.
18.7	Вентиляторы EDM-100С с клапаном и светостойкой фасадной решеткой.	шт.	2	10 376р.
18.8	Вент-решетки и лючки для доступа к инженерным коммуникациям дома.	шт.	10	7 000р.
18.9	Транспортные расходы по этапу работ на доставку материалов и вывоз строительного мусора.	рейс	1	14 976р.
19.0	Раздел 19. Финишная отделка	м2	128,7	1 312 740р.
19.1	Гидроизоляция стен во влажных зонах санитарных узлов, плиточные работы на стенах и полах санитарных узлов.	м2	14,5	
19.2	Финишные отделочные работы на стенах и потолках. Установка подоконных досок. Устройство откосов (оконных и дверных более 150 мм) гипсовыми листами. Подготовка проёмов под установку дверных блоков. Армирование внешних углов и стыков ГКЛ, шпаклёвка стыков ГКЛ. Подготовка основания под покраску по Q2 Knauf. Грунтовка, окраска стен и потолков за три прохода валиком с образованием матового структурного покрытия не менее 150 мкм. Площадь стен и потолков, м2.	м2	482,8	
19.3	Финишное покрытие пола. Монтаж ламинированной паркетной доски замкового типа Krono Original, подложки, плинтуса.	м2	109,8	

19.4	Монтаж декоративных панелей электрических шкафов, лючков, розеток, выключателей, термостатов, установка вытяжных вентиляторов, вентиляционных решеток, переходных порожков.	шт	74	
19.5	Транспортные расходы по этапу работ на доставку материалов и вывоз строительного мусора.	рейс	1	
20.0	Раздел 20. Установка межкомнатных дверных блоков			
20.1	Внутренние двери. Дверные блоки «Jeld Wen» с предустановленной замковой фурнитурой и петлями, с ручками, коробкой и наличниками. Стоимость включает в себя доставку и установку в подготовленный дверной проем.	шт.	7	54 460р.
20.2	Транспортные расходы по этапу работ на доставку материалов и вывоз строительного мусора.	шт.	1	6 032р.
21.0	Раздел 21. Межэтажная лестница			
21.1	Монтаж межэтажной лестницы с обустройством помещения под ним. Монтаж межэтажной лестницы с подступенками из древесины хвойных пород, сборка перегородок и подготовка дверного проёма для обустройства помещения под лестницей.	ступень	17	156 775р.
22.0	Раздел 22. Установка санитарно-технических приборов			
22.1	Ванна чугунная белая "Кировский завод" 170x70, слив-перелив, доставка и монтаж.	шт.	2	34 320р.
22.2	Унитаз "JIKA LYRA", сиденье, крепёж, фановая труба, крепёж, доставка и монтаж.	шт.	2	15 300р.
22.3	Умывальник "JIKA LYRA", крепёж, слив-перелив, доставка и монтаж.	шт.	2	7 632р.
				ИТОГО БЕЗ ФИНИШНОЙ ОТДЕЛКИ
				9 002 872р.
				ИТОГО С ФИНИШНОЙ ОТДЕЛКОЙ
				10 825 298р.
23.0	Дополнительные опции			0р.
23.1				
23.2				
23.3				
				ИТОГО БЕЗ ФИНИШНОЙ ОТДЕЛКИ С ДОП. ОПЦИЯМИ
				9 002 872р.
				ИТОГО С ФИНИШНОЙ ОТДЕЛКОЙ С ДОП ОПЦИЯМИ
				10 825 298р.

Расчёт действителен в течение 10 дней после скачивания

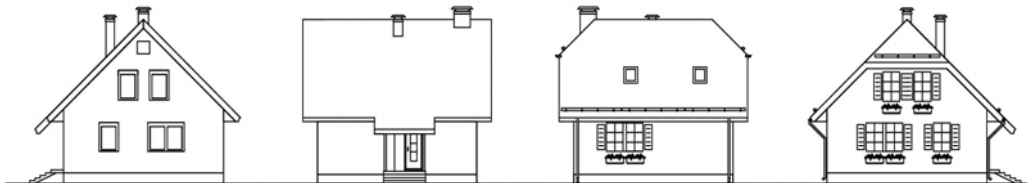
Ваш менеджер: Поморцева Татьяна

Телефон: +7 985 801 95 83

email: tp@bako.ru

Усадьба,
г. Красногорск

Архитектурно-планировочное решение жилого дома БАВАРИЯ S (01)



Отапливаемая площадь	- 128.7 м ²
Площадь крыльца	- 4.5 м ²
<hr/>	
Площадь дома	- 133.2 м ²
Общая площадь	- 124.0 м ²
Площадь застройки	- 86.2 м ²
Ширина дома без крыльца	- 9.0 м
Ширина дома с крыльцом	- 10.9 м
Длина дома	- 9.0 м



Планировочное и архитектурное решение дома можно разнообразить путем добавления к дому террасы, балкона, эркера или кровельного фонаря из банка проектных решений, разработанных пристроек для "БАВАРИИ Г".



№ помещения	Наименование	Площадь, м ²
1	Крыльцо, включая площадь марша	4.5
2	Тамбур и техпространство	6.1
3	Холл	7.4
4	Санузел 1-го этажа	6.3
5	Гостевая спальня	14.1
6	Гостиная	23.4
7	Кухня	8.5
8	Холл 2-го этажа (с учётом лестницы)	9.6
9	Санузел 2-го этажа	5.8
10	Детская	12.7
11	Спальня	15.7
12	Спальня	12.9

<http://www.bako.ru>

Внешний вид дома Бавария S



Приезжайте в наши дома-образцы и убедитесь в качестве!



Дом-образец БАВАРИЯ 2

+7 919 968 53 00

Новорязанское шоссе, д.5

метро Котельники

№ 55.669329, Е 37.867505

3D Тур по дому - <https://goo.gl/maps/ZUKVV>



Дом-образец Усадьба

+7 985 801 95 83

г. Красногорск, ул. Новоникольская,

д.59-А

№ 55.839121, Е 37.250986

3D Тур по дому - <https://goo.gl/maps/z0sVN>



Виртуальный образец дома Звенигород

+7 919 968 53 00

3D Тур по дому -

<https://goo.gl/maps/JwUYh>



Виртуальный образец дома Шале

+7 919 968 53 00

3D Тур по дому -

<https://goo.gl/maps/sSyWzAmQfYEKAQuB8>

Предложение по строительству жилого дома

Проект: Бавария S

Площадь (м2): 133,2

Комплектация: Комфорт

Вариант планировки: 01

Комментарии к расчету и архитектурным решениям

- * **Внешний вид дома может быть выполнен в любом стиле.** Рекомендуем ориентироваться в первую очередь на планировку. При дальнейшей проработке мы предложим вам варианты дизайна фасадов дома.
- * **Возможно устройство дополнительных пристроек:** входные группы, террасы, балконы, навесы для авто и пр. Эти решения будут согласованы с вами при более подробной проработке планировки.
- * **Внутренние отделочные материалы, двери и сантехника могут быть исключены из данного предложения в случае если вы решите приобрести их самостоятельно.** Стоимость работ по установке и монтажу рассчитывается индивидуально.